



GROUPE ICF

GROUPE ICF > Chiffres clés et performance

3ÈME OPÉRATEUR DU LOGEMENT EN FRANCE

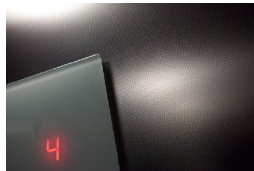
Présentation du groupe

Politique et stratégie

Chiffres clés et performance

Chiffres clés et performance

Le groupe ICF a abordé la crise économique avec de nombreux atouts qui lui permettent d'afficher de très bonnes performances pour l'année 2009.



En effet, le Groupe dispose à la fois d'une **structure financière** solide, d'une bonne **rentabilité** opérationnelle, et d'une **gestion financière** où tout produit à risque est exclu.

Afin de préserver ses **capacités de développement**, le Groupe cherche sans cesse à améliorer la fiabilité de ses données financières et leur délai de mise à disposition.

A LIRE AUSSI

Le Groupe ICF en bref

- [Le mot du président](#)

Parkings, garages, locaux commerciaux et bureaux à louer dans toute la France

- [Consulter les offres](#)

EN SAVOIR PLUS

- Développement immobilier
- Politique publique
- Politique de l'habitat

- [Plus de thèmes...](#)

- [Version imprimable](#)
- [Envoyer à un ami](#)

- [Médiathèque](#)
- [Appels d'offres](#)

Les chiffres clés 2009

- 3ème acteur de l'habitat en France
- un patrimoine de près de 100 000 logements dont plus de 80 000 logements sociaux
- 1 950 collaborateurs
- 280 000 personnes logées
- 2 835 logements réhabilités
- 1 226 logements livrés
- 415 millions d'euros d'investissements
- 475 millions d'euros de chiffre d'affaires
- 2 000 communes partenaires



PRESENTATION GROUPE ICF

- Présentation du groupe
- Politique et stratégie
- Chiffres clés
- Sociétés ICF
- Logement social
- Logement à loyers libres
- Savoir-Faire
- Partenaires
- Elus et institutions
- ICF sur le terrain
- Locataires
- Carrières
- Nos métiers
- Actualités
- Appels d'offre



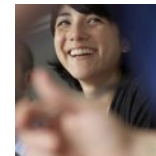
ACTUALITES

- SOCIÉTÉS ICF
- ICF La Sablière
- ICF Atlantique
- ICF Nord-Est
- ICF Sud-Est Méditerranée
- ICF Novedis
- Vous êtes locataires
- Louez un parking/garage
- Louez un local commercial
- Visite virtuelle



S'ENGAGER

- THEMATIQUES
- Habitat responsable
- Innovation
- Mixité sociale
- Environnement
- Bailleur social
- Loyer libre
- Proximité
- Fête des voisins
- Cheminots
- Construction HQE
- Parcours résidentiel
- Voisins solidaires
- Personnes âgées
- Habitat et handicap
- Accession sociale



POSTULEZ

- DIVERS
- Offres d'emploi
- Candidatures spontanées
- Flux RSS
- Plan du site
- Accessibilité
- Contact
- Mentions légales
- Crédits

GROUPE ICF
24 rue de Paradis
75010 PARIS